

Service Informatique

Consultation Bases de données Médiathèque Avec VPN SSL - Accès client sous IE 6 / IE 7 et IE 8

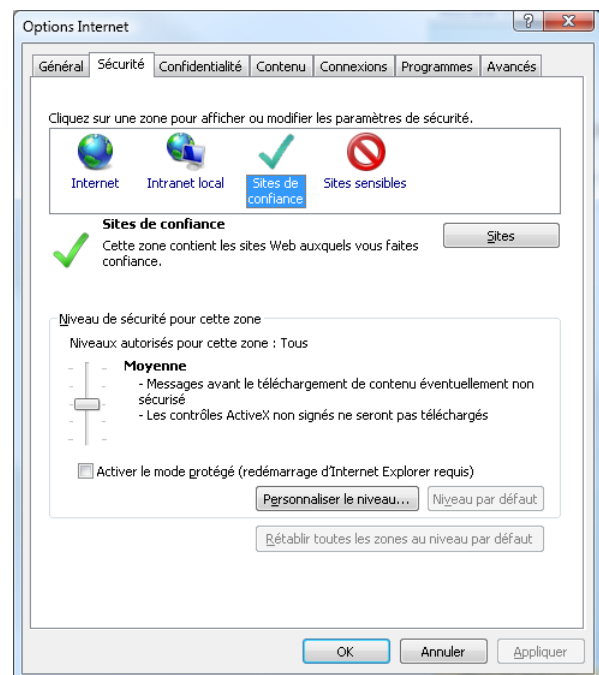
L'accès au VPN de l'ESC Toulouse va vous permettre de consulter les bases de données de la médiathèque sans être physiquement sur l'un des sites du Groupe ESCT.

Les pré-requis pour initier cette connexion sont :

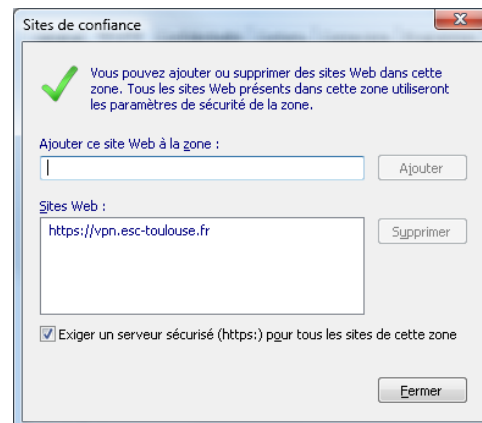
- une ligne ADSL
- le navigateur WEB Internet Explorer 6, 7 ou 8

Il faut en premier lieu mettre le site <https://vpn.esc-toulouse.fr> en site de confiance dans votre navigateur WEB Internet Explorer 6, 7 ou 8

- Ouvrez IE, cliquez sur « **Outils** » puis sélectionnez « **Options Internet** »
- Cliquez sur l'onglet « **Sécurité** »
- Sélectionnez « **Sites de confiance** » puis cliquez sur « **Sites** »



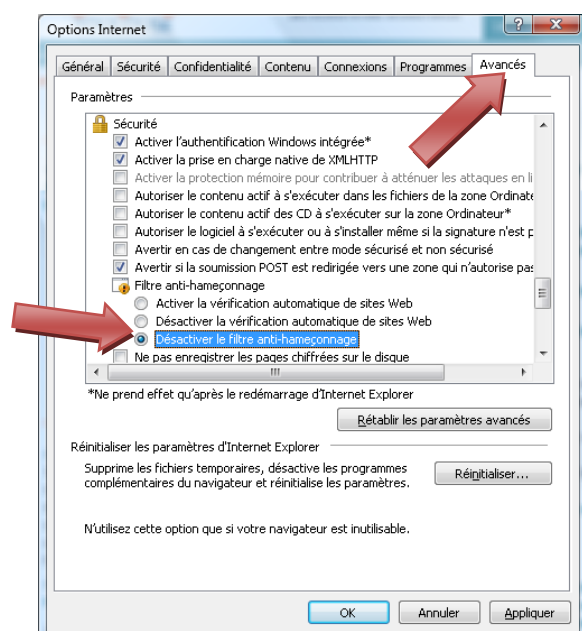
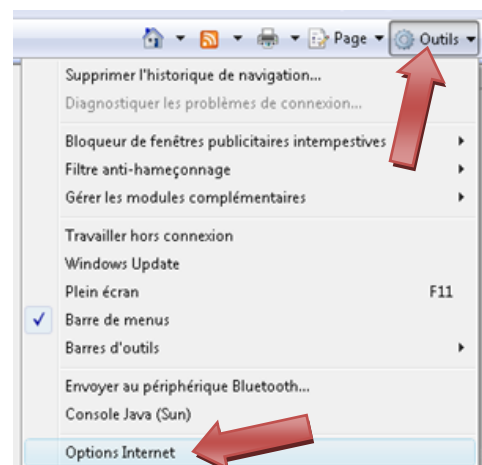
- ➔ Saisissez <https://vpn.esc-toulouse.fr> puis cliquez sur « **Ajouter** »
- ➔ Cliquez sur « **Fermer** » puis sur « **OK** »



Le filtre anti Hameçonnage sous **IE7** ou le filtre SmartScreen sous **IE8** doit être désactivé

➔ Paramètre pour **IE7**

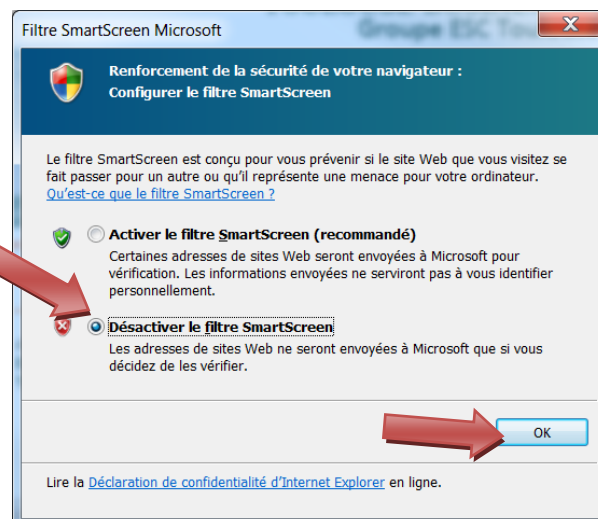
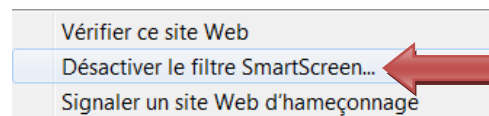
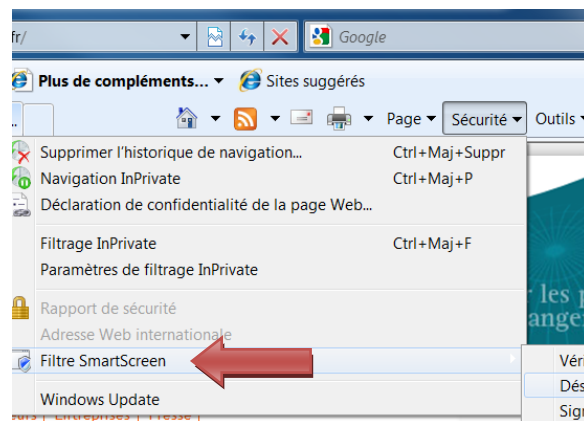
- ➔ Ouvrez IE7, cliquez sur « **Outils** » puis sélectionnez « **Options Internet** »
- ➔ Cliquez sur l'onglet « **Avancés** »
- ➔ Faire descendre l'accessoire jusqu'à « **Filtre anti-hameçonnage** » puis cliquez sur « **désactiver le Filtre anti-hameçonnage** »
- ➔ Puis cliquer sur « **OK** »



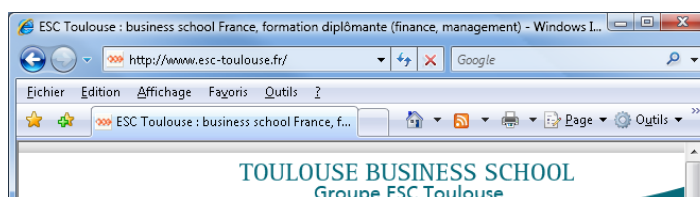
→ Paramètre pour IE8

→ Ouvrez IE8, cliquez sur « Sécurité » puis sélectionnez « Filtre SmartScreen »

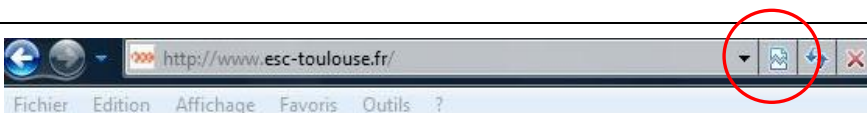
→ Cliquez sur « Désactiver le filtre SmartScreen » puis sur « OK »



→ Allez sur www.esc-toulouse.fr



→ Sous IE8, cliquez sur l'icône compatibilité





→ Cliquez sur :

Site Web
→ **Médiathèque**

→ Identifiez-vous avec votre login et mot de passe habituel

→ Sélectionnez « **Bases de données** » situées sous **Ressources**.

Une fenêtre s'ouvre

→ Avec IE7 et IE8
Cliquez sur « **poursuivre avec ce site ...** »

→ Avec IE6 :
Cliquez sur « **Oui** »

Nous vous recommandons de fermer cette page Web

Cliquez ici pour fermer cette page Web.

Poursuivre avec ce site Web (non recommandé).

→ Saisissez ici votre nom d'utilisateur correspondant à

| | |
|--|--|
| <p>vosre identifiant vous servant à vous connecter sur le réseau de l'ESCT (avec la syntaxe suivante : par exemple pour Olivier Dupont l'identifiant est o.dupont)</p> <p>→ Au niveau du mot de passe, saisissez le mot de passe du réseau associé au nom d'utilisateur.</p> <p><i>Remarque</i> : celui-ci est identique au mot de passe Web (site Appui, Webmail, etc.) pour les étudiants entrés à partir de Septembre 2007.</p> | |
| <p>→ L'installation d'un composant s'effectue ...</p> <p>Ne cliquez sur rien</p> | |
| <p>→ Si cette fenêtre s'affiche, Approuver le certificat en cochant « toujours faire confiance... »</p> <p>→ Et cliquez sur « Oui »</p> | |
| <p>→ Une fois la connexion établie, Fermer cette fenêtre</p> | |
| <p>→ Appuyez sur F5 pour rafraichir l'affichage, ou cliquez sur</p> | |

| | |
|--|--|
| <p>Accueil pour revenir sur la page d'accueil de la Médiathèque, puis sur « Bases de données » situé sous Ressources.</p> | <p>TOULOUSE BUSINESS SCHOOL Groupe ESC Toulouse Former les pilotes du changement</p> <p>Présentation de la médiathèque Horaires, adresse et plan d'accès Une équipe à votre service Conditions d'accès et de prêt Télécharger les guides</p> <p>Accueil Recherche dans le catalogue Le 21 Octobre 2009 POSNIC, Estéle</p> <p>◆◆ Bases de données</p> <p>Si vous avez un problème pour voir la liste des bases de données, appuyez sur la touche F5 de v</p> <p> Les bases de données sont accessibles depuis les locaux du Groupe ESC Toulouse ou par accès sécurisé VPN. Si vous n'avez pas eu la fenêtre de connexion VPN, cliquez ici. Attention, le temps de connexion au VPN est</p> |
|--|--|

Vous pouvez désormais consulter les bases de données
REMARQUE :

| | |
|--|--|
| <ul style="list-style-type: none">➔ Aucun autre site web ne sera accessible à partir de cette connexion VPN ESC Toulouse ;➔ Une fois la consultation terminée, veuillez vous déconnecter➔ Click droit sur l'icône de votre barre de tâches puis sélectionner « Quit » | |
|--|--|

ATTENTION :

Le nombre de connexion simultanée étant limité. La durée d'une connexion est limitée à 1 heure pour laisser l'opportunité à d'autres personnes de se connecter.